

平成29年度

大阪府在住の障がいのある方で、就労を希望されている方が対象です。
(現在お仕事をされていない方が対象です。)

障がいのある方のための就労支援IT講習・訓練

受講者募集

障がいがあっても大丈夫。

IT技能を身につけて就労をめざしましょう!

受講料
無料

初級コース

キーボード操作・マウス操作など、
基本的な操作を学びます。

自分のペースで講習日程を選んで学べる

中級コース

パソコンの基本操作、Word、Excel、
PowerPointなどの基礎と応用、Web
更新作業基礎などを自習形式の講習
で無理なく学べます。

就労へのステップアップ

上級コース

資格取得をめざす検定対策講習です。
ワープロ・表計算などの検定の要点を
ワンポイントレッスンし、模擬試験を
繰り返しながら実習します。



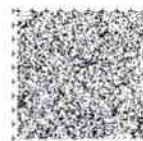
大阪府ITステーションは
障がいのある方の就労を支援する
講習、訓練を行っています。

☞ バリアフリー対応の建物です。

障がい者の雇用・就労支援拠点

大阪府ITステーション

<http://www.itsapoot.jp/>



初級コース

キーボードの利用方法、マウスの基本操作、Word・Excelの操作方法などを学びます。

中級コース

週に1日からでも受講できます。自分のペースで自習形式の学習ができます。



肢体不自由者等向けコース

障がい種別にかかわらず参加可能

精神障がい者向けコース

精神保健福祉士を配置しています

視覚障がい者向けコース

聴覚障がい者向けコース

手話のできる講師が講習を行います

以下の5つのカリキュラムから最大45回(90時間)まで受講可能。

- Windows、Word、Excelの基礎
- Word応用
- Excel応用
- Power Point(基礎・応用)
- Web更新作業基礎

※1講習は2時間。各カリキュラムは15課題あります。

文章入力、パソコン管理、メールの利用、インターネットの利用、Wordの利用、Excelの利用、社内文書・社内メールへの対応などの講習を行っています。

パソコンの基礎操作、Word、Excel、Power Point等の基本操作方法、Web更新作業基礎などの講習を行っています。

※1講習は2時間。各カリキュラムは15課題あります。

上級コース (講習時間:2時間×15回)

資格取得をめざす講習、講義形式で実施します。模擬試験を繰り返し行い、合格をめざします。

資格取得をめざす講習 (検定対策講習)

- 日本語ワープロ検定2級・3級
- 情報処理技能検定 表計算2級・3級
- 文書デザイン検定2級・3級
- プレゼンテーション作成検定2級・3級
- パソンスピード認定 日本語

日本情報処理検定協会
日本情報処理検定協会
日本情報処理検定協会
日本情報処理検定協会
日本情報処理検定協会

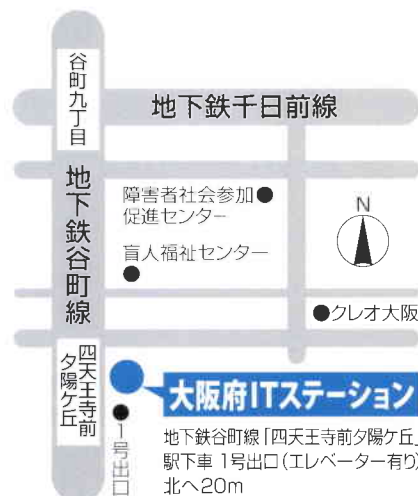
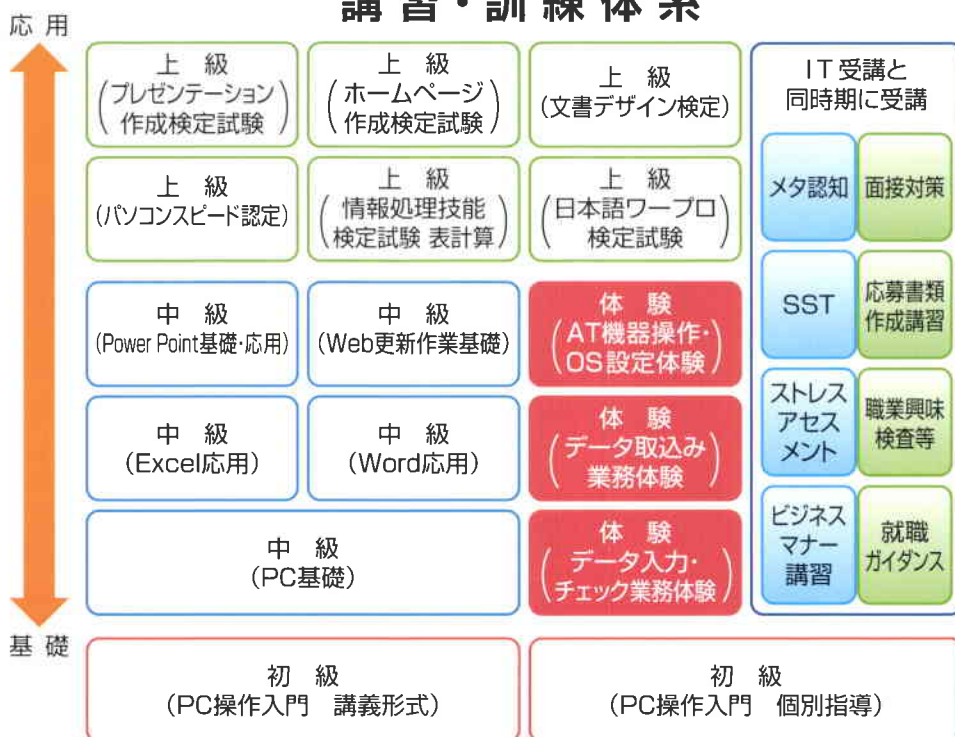
受講を希望される方は、就労相談をお受けください。就労相談には、事前に電話・FAX・メールでのご予約をお願いします。

TEL:06-6776-1222 FAX:06-6776-1281 E-mail: shien@itsapoot.jp

※受付時間:月曜日～金曜日(祝日、休館日を除く)午前9時30分～午後4時30分

※メールの場合は、必ずお名前と連絡先の電話番号を明記してください。

講習・訓練体系



大阪府ITステーション

〒543-0074 大阪市天王寺区六万代町3-21
TEL 06-6776-1222 FAX 06-6776-1281
http://www.itsapoot.jp/

社会福祉法人大阪障害者自立支援協会が大阪府の本事業を受託しています。