

やってみたい!を 応援します!

在宅重度障がい者IT支援

大阪府ITステーションは、移動が困難でかつ支援機器等を利用することにより意思疎通が可能となる重度の障がいがある方に、IT支援機器利用などの相談や体験、また、必要に応じてITサポーターを派遣して操作指導を行うなど、重度障がい者の意思疎通のためのIT支援を行っています。

スイッチ入力

マウス操作やタップ等の操作が難しい方に呼気や声を出すこと、または、わずかな動きで使用可能

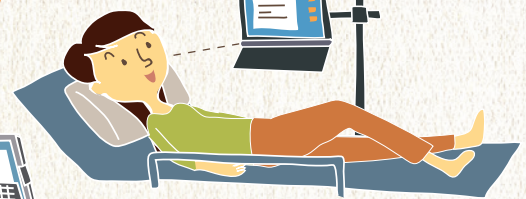


パソコンや タブレットを 操作する方法

四肢麻痺など、からだを動かすことが難しい方でも

視線を自由に動かすことができれば、センサーが視線を感知します

視線入力



音声入力・音声コントロール

からだを動かすことが難しい方で、会話が可能な方に

たとえば
こんな支援

スクリーンキーボード

キーボードを指で叩いての入力が難しい方に画面上のキーボードをマウスやスイッチで操作

体幹機能障がい 両上肢、神経線維腫症Ⅱ型(指定難病)、聴覚障がいの男性

手指でのキーボード入力が難しいので、リモートデスクトップ接続(端末間の遠隔操作)を使用し、タッチペンでタブレットから文字入力やパソコン操作を出来るようにし、IT講習を受講されました。聴覚の障がいについては、音声を文字変換するアプリを使用するなどして、講師等とのコミュニケーションの支援を行いました。

頸椎損傷で四肢麻痺の男性

日常の殆どの時間を仰向けで寝ている姿勢だったので、視線入力でのパソコン操作や、音声コントロールでのタブレット操作で、趣味の音楽や動画の鑑賞、読書などが自分で出来るように支援を行いました。今では、スマートスピーカーを使用して、声でエアコンを操作し室温調整も自ら行い、一人暮らしを始めています。

足でマウスを動かしパソコン操作をされていた、体幹機能障がい(四肢麻痺)、発話障がいの男性

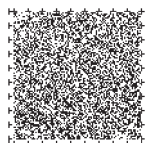
スマートフォンを使う時は、うつ伏せでしか操作できなかったが、車椅子上で、足でスイッチを押して、スマートフォンを操作出来るようにし、趣味の写真撮影やメールの送受信、読み上げアプリでいつでもコミュニケーションが楽しめるように支援を行いました。

大阪府立福祉情報コミュニケーションセンター

大阪府ITステーション

<http://www.itsapoot.jp>

※「大阪府ITステーション」は大阪府の本事業を社会福祉法人大阪障害者自立支援協会が受託し、運営しています。



この音声コードをスマホアプリUni-Voiceで読み取ると音声情報で確認できます。



Challenge! OSAKA IT STATION

支援の流れ

在宅重度障がい者IT支援

▶まずはご相談ください!

思っていることを伝えたい。テレビのチャンネルを変えたい…など、ご相談(お知らせ)ください。「こんなことでできませんか?」など、なんでも結構です。

▶直接お会いして今の様子をみせてください!

障がい特性や障がい状況を確認し、それぞれにあった方法をご提案します。

▶まずはチャレンジ!! 使用できそうな機器や方法を試してみましょう!

このスイッチは? このアームはどうでしょう? 使うのが難しいですか? 操作方法等を確認し、あなたにあった支援を計画します。

▶支援機器を選定したら、いよいよ、本格的にチャレンジ!!

機器に慣れるように、しばらく練習していただきます。練習期間中は、必要に応じて支援機器等をお貸しします。

▶ITサポーターがお手伝いします!

支援する場所(自宅・施設等)が決まればITサポーターを派遣して支援機器等の操作指導も行います。

▶機器が使えるようになったら、必要な機器リストをご提案!

機器は、ご自身で揃えて(購入等)いただきます。このハードルを越えるために早くから支援者または協力者に相談しておきましょう!

▶機器が揃ったらゴールは間近です!!

使用できるように機器等の設定をITステーションが行います。設定ができれば、さあ、やってみたい!へ出発です。

あきらめていたこと、
できなかったこと、
できるように!



支援の対象者

- 大阪府に在住の方
- IT支援機器を活用しなければパソコンやタブレット操作ができない方
- 日常生活等を支援する方または協力者がいる方
- IT支援機器の使用により、コミュニケーションや情報交換が可能になると見込まれる方
- 支援後、機器等を揃える(購入等)ことが可能な方

お問い合わせ

大阪府立福祉情報コミュニケーションセンター 大阪府ITステーション

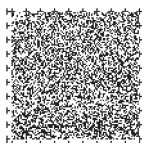
〒543-0002 大阪市天王寺区上汐4丁目4-1
(夕陽丘高等職業技術専門校内1階の一部及び2階)

TEL 06-6776-1238

FAX 06-6776-1231

Eメール itshien@itsapoot.jp

受付時間:月曜から金曜 9時から16時30分
開館時間:月曜から金曜 9時から17時30分
休館日:土曜・日曜・祝日・年末年始



この音声コードをスマホアプリUni-Voiceで読み取ると音声情報で確認できます。

最寄駅 | 大阪メトロ「谷町九丁目駅」南約600m
大阪メトロ「四天王寺前夕陽ヶ丘駅」北約600m
近鉄線「大阪上本町駅」南西約800m

